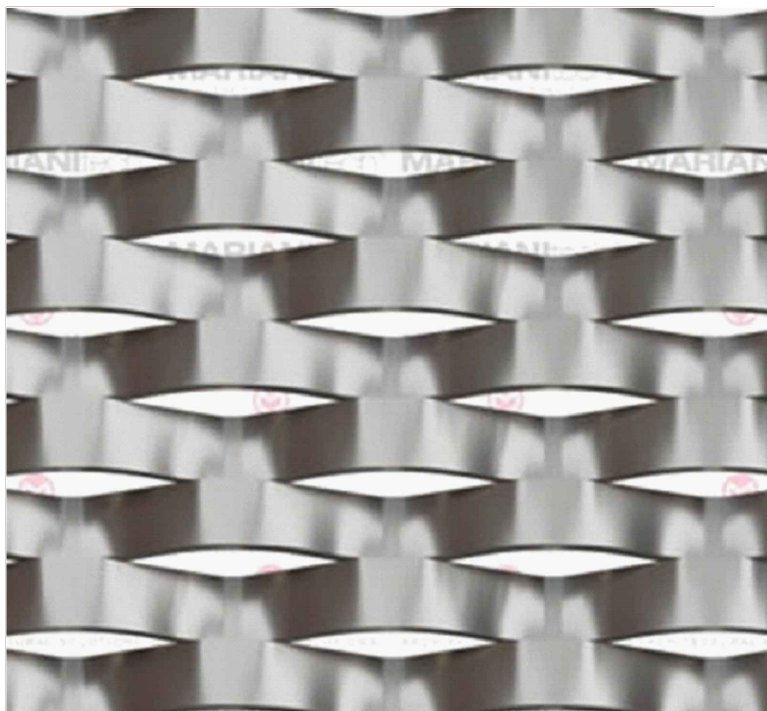
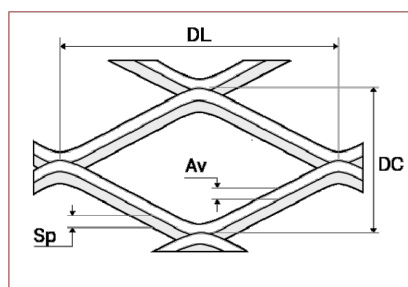


## PARTICOLARE



**Schema d'orditura del pannello**

PANNELLO STANDARD					
Maglia DL x DC mm	Avanzamento mm	Spessore mm	Formato A x B mm	lam. in Alluminio Peso kg/mq	lam. in Acciaio Peso kg/mq
62 x 31	14.0	1.5	2000 x 1000	3,90	11,70
62 x 31	14.0	2.0		5,20	15,60



**Maglia Romboideale**

### PERCENTUALE di OMBREGGIAMENTO

Per Pannello perpendicolare al suolo

$\angle$  incidenza del Sole= da 15° a 90° :

$\angle$  incidenza del Sole= 0° (orizzonte):

MAX **100%**

min **92%**

### PERCENTUALE VUOTO SU PIENO:

**3%**

### Lamiere disponibili in:

- Acciaio zincato Sendzmir
- Alluminio

Verniciatura elettrostatica (opzionale)  
a polveri termoindurenti in poliestere.



## LAMIERE STIRATE - ARCHITETTURA R MODELLO NAVIGLI

APPROVATO DA:  
EMESSO DA:

S. ALFONSO / ARCH. ANGELI  
Geom. Gallucci

REV 04-07-2024